

EUROMANT

CONSTRUCCIÓN Y MANTENIMIENTO

INTRODUCCION

Aparte de todo un reto es para mí un placer presentarles en estas líneas y mostrarles a lo largo de las sucesivas páginas a **GRUPO EUROMANT**.

Los responsables y el personal que componen este equipo, referente dentro de esta lista corta de empresas líderes en el sector del mantenimiento integral, nos vemos recomfortados en el apoyo de grandes grupos empresariales como **INGECON S.L E INVERSORES DEL SUR S.L**.

Pertenecer a estos grupos, con gran prestigio en nuestro país, proporciona a nuestros clientes la necesaria seguridad inversora, y a nosotros mismos, nuevas ideas para invertir en las tecnologías y los servicios del futuro.

Sustentados en el compromiso y la eficacia vamos a mostrarles nuestra percepción de cómo se pueden cohesionar las diferentes actividades que habitualmente se vienen ofreciendo y contratando de manera independiente en el sector del mantenimiento, construcción e ingeniería.

“ El secreto del éxito es analizar los procesos desde el punto de vista del cliente “. Aquello que Henry Ford ya formuló con tanto acierto a principios del siglo pasado, sigue teniendo el mismo valor para nosotros en la actualidad. Por esta razón, siempre atenderemos a los deseos y sugerencias de nuestros clientes.

Acabo estas líneas agradeciendo en nombre de todos cuanto conformamos este “ ideal “, la confianza que ha depositado en nosotros y a aquellos que lo harán en el futuro. Garantizarles que mantendremos todavía con más motivación los objetivos que marcan nuestro rumbo: un fiel compromiso con la calidad, el servicio y la confianza.



CONSTRUCCIÓN Y MANTENIMIENTO

GRUPO EUROMANT cuenta con su sede central en **Dos Hermanas (Sevilla)**, desde donde se controla el desarrollo de nuestra actividad contando para ello con los medios técnicos más avanzados, entre los que cabría destacar el Sistema de Control Central, realizando los proyectos profesionales que mejor se adaptan a las necesidades de nuestros clientes.

El objetivo inicial es la prestación de servicios, que el volumen de la demanda y la diversidad de los servicios requeridos por los acontecimientos, como La Exposición Universal de 1992 y otros, hacen que se constituya en un alto nivel de operatividad, requisitos indispensables para afrontar un mercado caracterizado por la diversificación y escasez de tiempo.

El Departamento Técnico cuenta con una amplia experiencia, ya que nos permite afrontar el reto de aunar todos estos servicios a través de un único interlocutor: **GRUPO EUROMANT**.

Contamos además con Delegaciones en **Cádiz, Málaga, Jaén y Badajoz**. Aumentamos así nuestra capacidad de respuesta y agilizamos la prestación de nuestros Servicios ante las necesidades requeridas por el cliente.

La amplia experiencia y trayectoria permiten a GRUPO EUROMANT disponer del potencial necesario para asumir y cumplir los objetivos requeridos por nuestros clientes.

EUROMANT

CONSTRUCCIÓN Y MANTENIMIENTO

Hacemos una apuesta clara por el contacto directo con el cliente y el firme compromiso de garantizar un servicio eficiente y de máxima calidad.

La misión principal de **GRUPO EUROMANT** es procurar que cada cliente obtenga una respuesta eficaz a sus necesidades específicas, poniendo a su disposición todo un equipo de profesionales, todos con un objetivo común, logrando una solución óptima a cualquier tipo de demanda requerida.

En este aspecto es donde radica la singularidad de nuestra empresa: la capacidad de dar una solución integral en el campo del mantenimiento, ingeniería y construcción.

Pero nuestro factor diferenciador no es sólo técnico: el equipo humano que integra la empresa hace posible que **GRUPO EUROMANT** se convierta en referente en el sector del mantenimiento integral.

GRUPO EUROMANT es una empresa con una alta calificación profesional y humana, para hacer frente a los retoques día a día que se nos presentan en las diferentes actividades.

La plantilla de la empresa esta conformada por personal fijo y eventual, según necesidades y demanda del mercado.

Para la continua formación del personal, **GRUPO EUROMANT**, prevé cursos y seminarios, en nuevos métodos, sistemas y nuevas tecnologías, con el objetivo de que sus operarios adquieran un enriquecimiento en sus especialidades.

Para nosotros la satisfacción de nuestros clientes es el compromiso que adquirimos en cada uno de los proyectos.

Hablar de calidad es hablar de orientación e innovación al cliente. Así mismo, una valoración eficaz, no solo desde el punto de vista estrictamente profesional, sino también respecto al cumplimiento de nuestro “ valores “, demuestra el compromiso con una disciplina de trabajo responsable, desde el punto de vista interno y externo.

Podemos destacar algunos de los trabajos realizados y nuestros clientes:

- ❖ **CIUDAD EXPO:** 1389 viviendas que oscilan entre 50 y 280 m.², climatizadas en régimen de alquiler, de las cuales llevamos el mantenimiento de pintura, albañilería, cerrajería, fontanería, etc., propiedad de grupos de empresas como:(Huarte, Once, Vallehermoso,....).
 - 24.000 m.². De zona ajardinada.
 - 1.400 m.² De piscinas.
 - 1.200 m.² De club social.
 - 4.000 m.² De zonas deportivas, parte de ellas cubiertas.
 - 15.000 m.² De zonas comerciales.
 - 6.000 m.² De malla perimetral.

- ❖ **PABELLÓN POSTAL DE SANTA JUSTA** (Correos y Telégrafos).
- ❖ **INSTITUTO MUNICIPAL DE DEPORTES** (Pistas escolares): 44 colegios y centros deportivos municipales en Sevilla, llevando el mantenimiento integral de sus diversas instalaciones.
- ❖ **CONSEJERIA DE OBRAS PÚBLICAS DE LA JUNTA DE ANDALUCIA.**
- ❖ **AGESA (AGENCIA ESTATAL DE GESTION DE ACTIVOS).**
- ❖ **CONSEJERIA DE TRANSPORTES DE LA JUNTA DE ANDALUCIA. (PLAZA DE ESPAÑA).** Mantenimiento Preventivo y Correctivo.
- ❖ **COLEGIO MAYOR** (Mairena del Aljarafe).
- ❖ **URBANIZACIÓN JARDIN DE LA PALMERA.** (Avenida de la Palmera).

EUROMANE

CONSTRUCCIÓN Y MANTENIMIENTO

- ❖ **INSTITUTO F. P. SANTA AURELIA**, realizando el mantenimiento Preventivo y Correctivo de sus instalaciones.
- ❖ **COLEGIO SAN PEDRO CRISOLGO** (Ministerio de Defensa).
- ❖ **I. E. S. RAMON DEL VALLE INCLAN** (Sevilla Este), realizando el mantenimiento integral de sus instalaciones.
- ❖ **GRUPO CRUZCAMPO** (Edificio Arenas). Realizando el mantenimiento preventivo y correctivo de sus instalaciones..
- ❖ **SURPROGESA** (Empresa gestora de viviendas), llevando el mantenimiento preventivo y correctivo de las oficinas.
- ❖ **HOTEL MELIA COLON**, realizando trabajos de mantenimiento correctivo.
- ❖ **AHOLD SUPERMERCADOS**, Hipersol y Supersol realizando trabajos de mantenimiento preventivo y correctivo.
- ❖ **CARREFOUR** y **CARREFOUR EXPRESS**, preventivo y correctivo.



CONSTRUCCIÓN Y MANTENIMIENTO

- ❖ **ENDITEL S.A.**, trabajos de canalizaciones y zanjas.

- ❖ **PLUS SUMERMERCADOS S.A.** trabajos de mantenimiento preventivo y correctivo en supermercados de Andalucía y Extremadura.

- ❖ **EL CORTE INGLÉS S.A.** realizando trabajos de mantenimiento correctivo y reformas.

- ❖ **SUPERCOR Y OPENCOR S.A.** realizando trabajos de mantenimiento preventivo, correctivo y reformas.

- ❖ **URENDE S.A.** trabajos de mantenimiento preventivo y correctivos en tiendas de Andalucía.

- ❖ **LA CAIXA S.A.** trabajos de mantenimiento preventivo y correctivo en tiendas de Andalucía y Extremadura.

- ❖ **PROMOCIONES DE VIVIENDAS EN ALANÍS (Huelva).**

- ❖ **PROMOCIONES DE VIVIENDAS EN ALGECIRAS (Cádiz).**

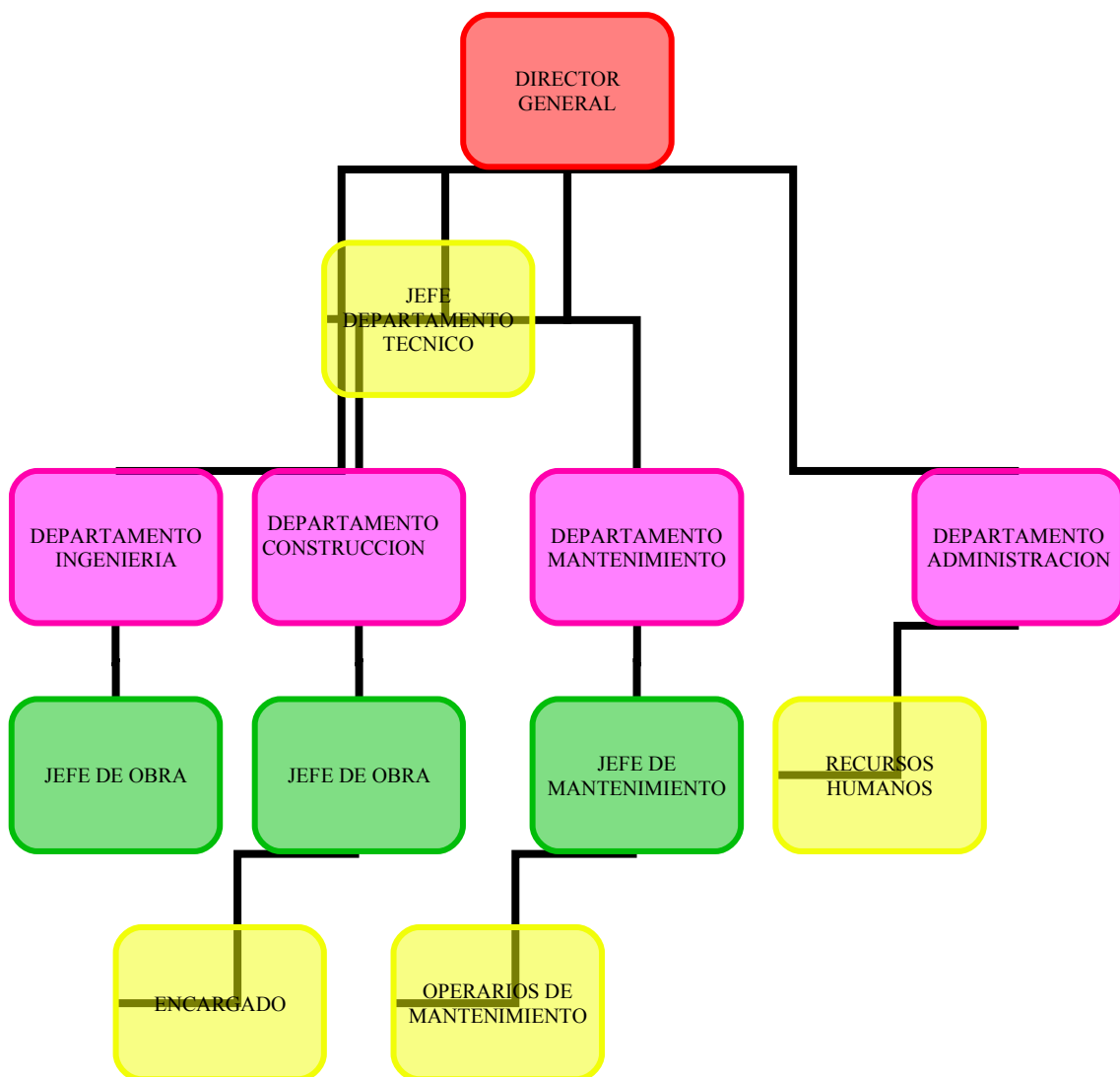
- ❖ **PROMOCIONES DE VIVIENDAS EN TARIFA (Cádiz).**

- ❖ **ETC...**

EUROMANT

CONSTRUCCIÓN Y MANTENIMIENTO

La estructura de GRUPO EUROMANT puede verse reflejada en el siguiente organigrama:



EUROMANT

CONSTRUCCIÓN Y MANTENIMIENTO

DEPARTAMENTO DE ADMINISTRACION

Tareas de control sobre facturación, pedidos y cobro. Servicios de administración corporativa. Negociación con proveedores.

DEPARTAMENTO TECNICO

Presentación de Servicios integrales a los clientes. Análisis, seguimiento y control de actividades realizadas. Gestión y control de instalaciones.

El objetivo de **GRUPO EUROMANT** es el evitar fallos dentro de esa “ cadena de producción que constituye el mantenimiento integral ”. Dentro de los diferentes mantenimientos contemplados podemos destacar los siguientes:

- **Mantenimiento preventivo / predictivo.**
- **Mantenimiento conductivo.**
- **Mantenimiento correctivo.**
- **Mantenimiento modificativo.**

GRUPO EUROMANT ha llegado a ser una organización donde lo primero es la calidad en el servicio, solucionando de forma eficiente problemas de confort, eficiencia energética y calidad ambiental.

Contamos con un equipo integrado por técnicos altamente capacitados y en continua formación en los servicios de:

- **MANTENIMIENTO INTEGRAL.**
- **CONSTRUCCION.**
- **INGENIERIA.**
- **Frío Industrial.**
- **Climatización.**
- **Grupos electrógenos.**
- **Limpiezas.**
- **Pintura.**
- **Reparación de compresores.**
- **D+D+D+.**
- **Seguridad Privada y detección incendios.**
- **Electricidad baja tensión y alta tensión.**
- **Señalizaciones viales.**
- **Grupos de presión y bombeo.**
- **Puertas automáticas.**
- **Control de accesos.**
- **Megafonía.**
- **Telefonía / Redes de voz – datos.**
- **Aparatos elevadores.**
- **Energía solar.**
- **Jardinería.**
- **Gestión energética.**
- **Tratamiento de aguas.**

EUROMANT

CONSTRUCCIÓN Y MANTENIMIENTO

GRUPO EUROMANT proporciona soluciones efectivas y prácticas con el objeto de desarrollar la “ cultura de prevención y optimizarla de manera permanente dentro de una estrategia de mejora continua en los costes y actividades de mantenimiento “.

La creciente demanda de servicios multidisciplinares por parte de Organizaciones Públicas y entidades privadas justifican la integración de empresas altamente cualificadas y especializadas en áreas del servicio, que van desde el mantenimiento de instalaciones hasta la ejecución de obras y proyectos.

Estas demandas de servicios sólo pueden ser satisfechas con garantía a través de empresas de suministro de servicios integrales. Con ello se facilita a entidades y organismos la solución integral de sus necesidades, a través de un solo interlocutor.

EUROMANT

CONSTRUCCIÓN Y MANTENIMIENTO

GRUPO EUROMANT tiene una amplia gama de talleres móviles, para facilitar la labor de los operarios, así como para la eliminación de molestias a los usuarios.

También dispone de maquinarias y utensilios para la realización de las diferentes actividades especificadas en epígrafes anteriores.

Igualmente, **GRUPO EUROMANT**, debido al gran consumo que realiza en la ejecución de todos los proyectos, se ve obligada a realizar importantes compras. Dichos consumibles los almacena en instalaciones propias.

MEDIOS TECNICOS:

- Medios Mecánicos.
- Camiones grúa.
- Furgonetas.
- Retroexcavadoras.
- Grupo electrógeno.

HERRAMIENTAS:

- Martillo rompedor eléctrico.
- Compactadora manual tipo rona.
- Hormigoneras.
- Palas excavadoras.
- Vallas protección zanja.
- Valla móvil peatonal.
- Cortadora de junta dilatación.
- Juegos de escalera.
- Medidores de tierra
- Taladros, etc.

RELACIÓN DE MEDIOS DE SEGURIDAD E HIGIENE:

- Cascos de seguridad contra choques e incendios
- Calzado de protección
- Guantes
- Gafas de protección
- Cascos o tapones auditivos
- Ropa y calzados de agua, y otros....